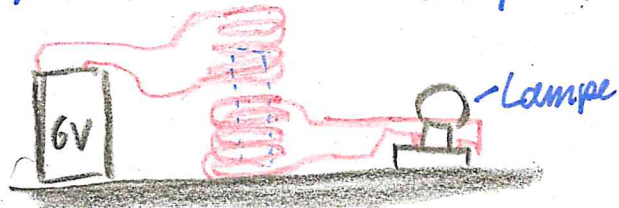


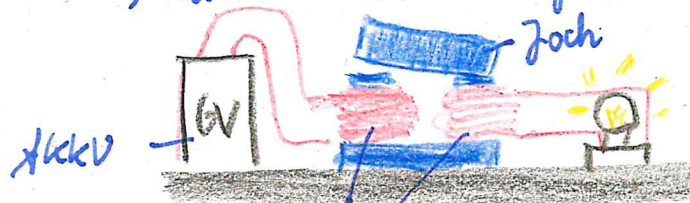
## V14: Transformatorversuch

a) ohne Kern  $\rightarrow$  nichts

b) mit Eisenkern  $\rightarrow$  Lampe blitzt auf beim Umschalten

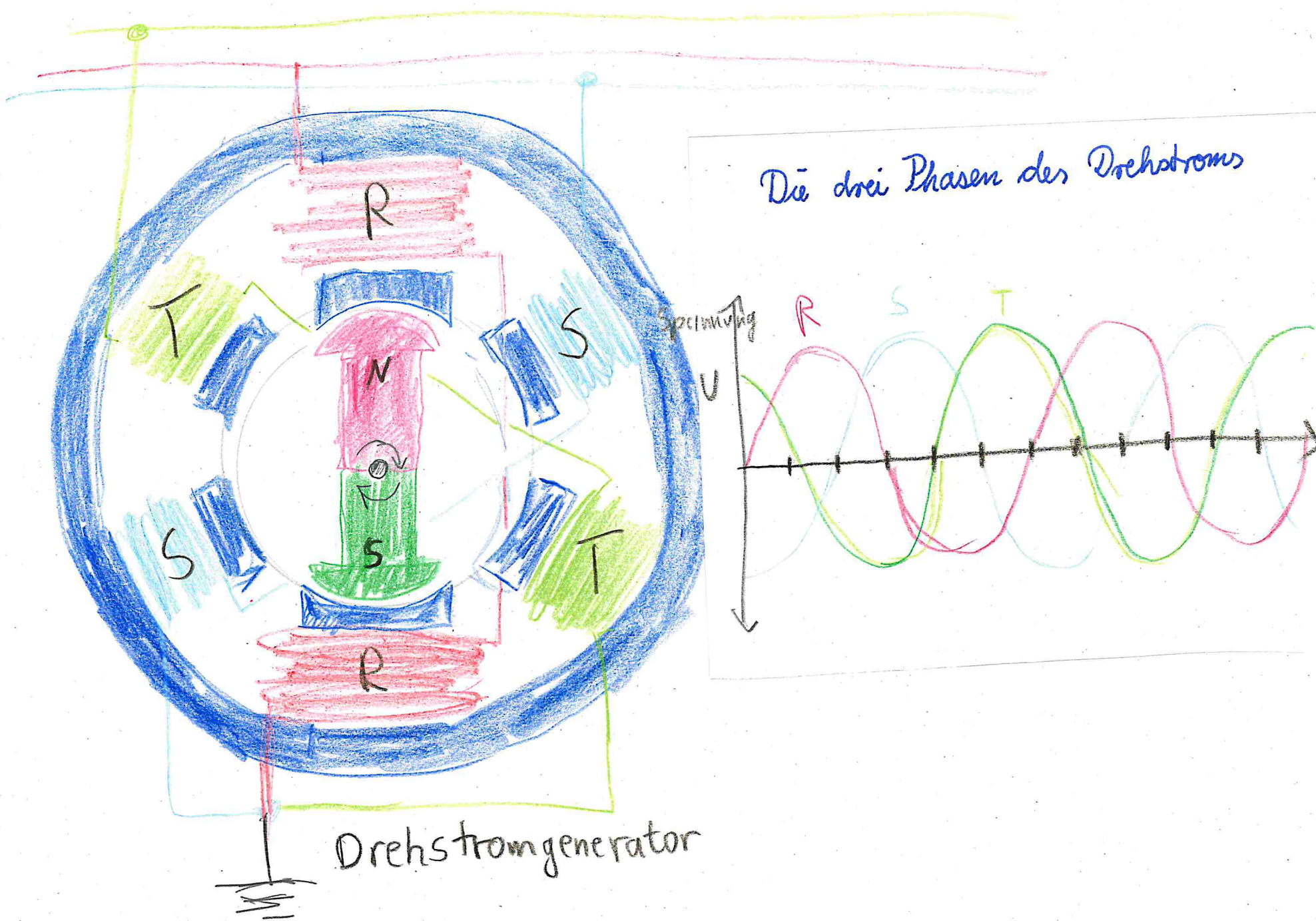


c) mit U-Kern  $\rightarrow$  größere Lampe blitzt auf beim Ein- und Umschalten.



Bei geschlossenem Kern  
viel stärker

d) mit Netztrafo statt 6V Akku: Lampe leuchtet dauerhaft,  
beim Abnehmen des Jochs  $\rightarrow$  dunkler  
beim Abnehmen der Spule vom Kern  $\rightarrow$  Lampe geht aus



Die drei Phasen des Drehstroms

Drehstromgenerator

Spannung  
U

R

S

T

Zu V12: Leiterschaukel

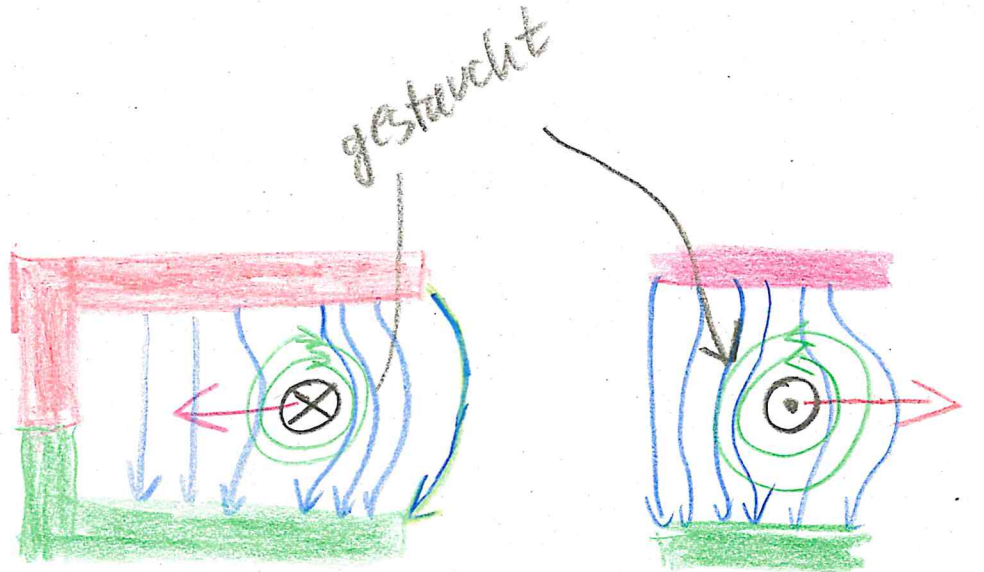
Zu V12: Leiterschaukel



Strompfeil

3-Finger Regel

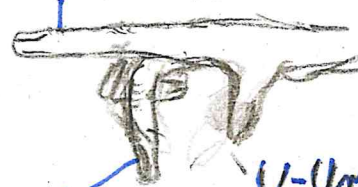
UVW-Regel  
für stromführenden  
Leiter



Strom geht  
hinein

Strom kommt  
heraus

V-Vermittler  
- Feld



W-Wirkung  
Kraft

U-Ursache - Strom